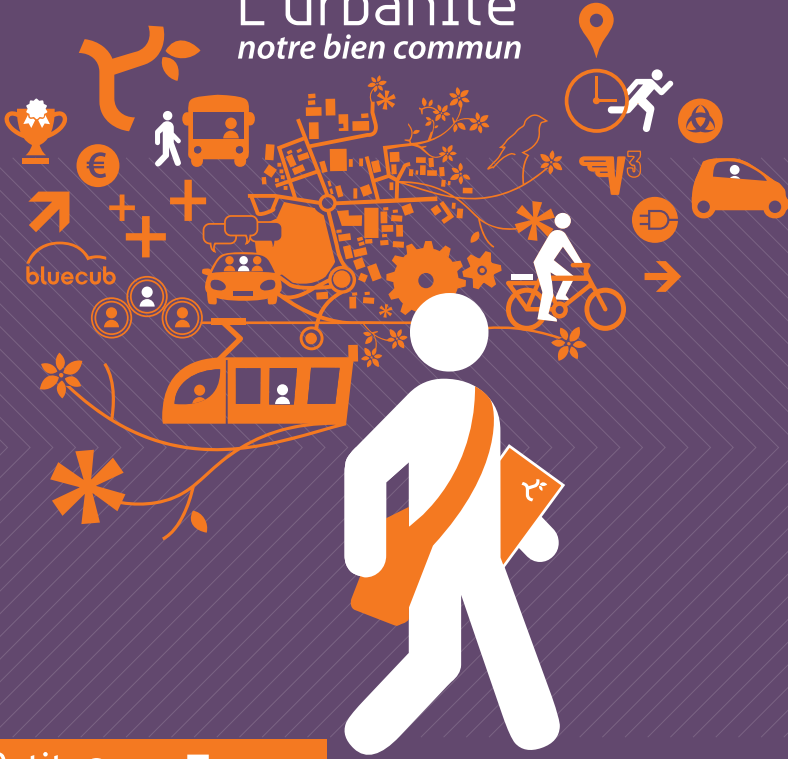




Responsible
vis-à-vis de la Société
et de son Environnement

L'urbanité notre bien commun



Petit **Guide** de la mobilité

Une autre mobilité, on a tout à y gagner !

aquitanis





aquitanis

Sommaire

Se déplacer... pourquoi pas autrement ?	p.4
Des solutions alternatives pour passer à l'acte !	p.7
Aquitanis vous accompagne	p.11
Comment je fais ?	p.12
A proximité de mon lieu de travail	p.20

Le développement des villes a généré des effets de congestion et des difficultés d'accès au travail. La voiture a longtemps été et constitue toujours le moyen de transport privilégié pour rejoindre son lieu de travail : pour les résidents de la métropole près de 70 % des déplacements domicile-travail s'effectuent encore en voiture. Mais aujourd'hui ce mode de déplacement montre ses faiblesses, ses limites et l'étendue de ses coûts individuels et collectifs.

Parallèlement, depuis quelques années, une véritable chaîne de mobilité intelligente et éco-responsable s'est développée sur le territoire avec entre autres l'arrivée du tramway, des vélos et voitures électriques en libre-service et de l'autopartage. Une complémentarité réfléchie entre ces modes de transports permet à chacun d'inventer sa propre solution innovante, efficace et sobre en carbone pour se déplacer.

Dans la cadre de sa démarche RSE*, aquitanis s'engage depuis 2008 à s'ouvrir aux enjeux de la société et à mettre en place des actions durables en matière environnementale et sociale. En ce qui concerne la mobilité, ces actions se traduisent naturellement dans notre métier de conception, production et gestion de sites d'habitat en proposant par exemple des logements favorisant une mobilité pratique, mais elles s'observent également dans notre volonté de sensibiliser et d'accompagner nos équipes afin de faire évoluer les pratiques.

C'est dans cet esprit que ce petit guide vous invite à découvrir les diverses possibilités de transports alternatifs et respectueux de l'environnement disponibles sur l'agglomération. Loin de vouloir supprimer complètement l'usage de la voiture, nous espérons qu'il vous donnera envie de tenter l'expérience de venir au travail autrement !

Bonne lecture

Bernard Blanc
Directeur général d'aquitanis

* Responsable vis-à-vis de la Société et de son Environnement



Se déplacer...

pourquoi pas autrement ?

Le trajet entre le domicile et le travail représente un moment important de la vie quotidienne. Selon les modes de transport que nous choisissons, notre mobilité entraîne des coûts, des répercussions sur notre santé et sur l'environnement et modifie nos emplois du temps. Jusqu'à présent, une majorité d'entre nous se contente de la solution « *tout-voiture* ». Cependant le recours massif à la voiture, autrefois symbole de progrès social et de liberté, est aujourd'hui remis en question en raison des enjeux économiques, environnementaux et sanitaires qu'il suscite. Aussi, de nouveaux modes de déplacement ont le vent en poupe.

4

Un coût trop important



La voiture représente un poids conséquent dans le budget des ménages : le budget transport est estimé aussi important que le poste alimentation (environ 16 %), juste derrière le logement (22 %) ! Ainsi, venir au travail en voiture, c'est accorder en moyenne 3 000 € par an pour effectuer un trajet domicile-travail de 20 km deux fois par jour ! Il existe aujourd'hui, de multiples solutions qui permettent d'aborder les trajets domicile-travail sous un angle différent et ainsi faire des économies.

Le saviez-vous ?



Selon la calculette Éco-déplacements de l'ADEME, le coût annuel d'un trajet domicile-travail de 4 km effectué en voiture est de 828 € contre en moyenne 312 € par bus et tramway.

Données 2015

Attention santé !



Entre les pics de pollution aux heures de pointe et l'angoisse d'arriver en retard, les spécialistes sont unanimes : les répercussions sur notre santé sont réelles, notamment pour les personnes sujettes aux maladies cardio-vasculaires et respiratoires. En France, les maladies cardio-vasculaires sont la première cause de mortalité et 1/3 sont dûes au manque d'activité physique. La saturation du trafic, source de nuisance sonore en zone urbaine, peut également provoquer de l'irritabilité, de la fatigue, de l'hypertension et de l'insomnie. En changeant ses habitudes, au moins une fois par semaine, il est possible d'améliorer sa santé, alors pensez-y et bougeons autrement !



Le saviez-vous ?

Aller au travail en voiture nous oblige à rester immobile. Or, on préconise 30 minutes quotidiennes d'activité physique par jour pour être en bonne santé.

Une perte de temps



Chaque jour de la semaine, des milliers de voitures envahissent la ville. Dans la majorité des cas, le conducteur est seul à bord. Résultat : des voies de circulation surchargées, des kilomètres de bouchons quotidiens, des problèmes de stationnement. La voiture n'est donc plus le mode de déplacement le plus efficace, sûr et rapide.



Le saviez-vous ?

A Bordeaux, chaque année, nous perdons en moyenne 41 heures dans les embouteillages selon une étude Inrix, spécialiste de l'info-traffic.

Un impact environnemental lourd



En France, le secteur des transports représente 32 % de la consommation d'énergie finale et absorbe près de 70 % de la consommation de produits pétroliers. Avec 36 % des émissions totales, il constitue le principal émetteur de CO₂ (ADEME 2012). Face aux enjeux majeurs du changement climatique, de l'épuisement des ressources pétrolières et de la qualité de l'air, cela ne fait plus de doute, nous devons changer nos comportements de déplacements.

Le saviez-vous ?



100% électrique, le tramway est écologique : il ne rejette aucun gaz toxique dans l'atmosphère, il consomme en moyenne 10 fois moins qu'une voiture particulière. En transportant 200 personnes, une rame de tramway représente l'équivalent de 167 voitures.

Tout à y gagner !

En bus, en tramway, à pied, à vélo, on gagne du temps pour soi, on économise de l'argent et c'est bon pour la santé. Laisser sa voiture le matin pour aller au travail permet de limiter les risques et le stress et de gagner en confort de vie : le tramway permet d'éviter les encombrements urbains aux heures de pointe, le bus de relire un rapport ou d'organiser son planning de la journée, le vélo de pratiquer une activité physique quotidienne, le covoiturage de partager les frais de trajet et de favoriser le lien social... Ces avantages valent le changement des habitudes de déplacement, au moins pour quelques jours par semaine.





Des solutions alternatives pour passer à l'acte !

Être libre de ses choix, de ses modes de déplacement, c'est aussi en être responsable. Pour la plupart de nos trajets quotidiens, d'autres modes de transport s'offrent à nous et nous permettent de nous affranchir des nombreuses contraintes liées à la voiture et à la conduite.

« L'intermodalité » est également une solution à envisager : combiner les modes de transport et se libérer du « tout-voiture » en fonction de ses déplacements.

7

Des transports publics performants et adaptés



Le réseau de transport en commun de l'agglomération bordelaise est varié, sûr, rapide, confortable et respectueux de l'environnement. L'agglomération compte également 652 km de linéaire cyclable, dont 400 km de pistes et bandes cyclables. Bordeaux Métropole a adopté au conseil communautaire d'octobre 2012 une politique vélo d'une durée de huit années. Cette politique vise à atteindre, en 2020, un objectif de 15 % de déplacements effectués à vélo dans l'agglomération.

Assis confortablement



Se déplacer en bus, en tramway et en train permet d'éviter le stress de la conduite, de lire, discuter et même dormir. Ces modes de transports présentent un niveau de confort de plus en plus élevé, avec par exemple, l'affichage d'informations en temps réel sur les horaires et les correspondances. Ils circulent également en site propre (voies réservées) qui leur permettent d'être plus rapides et plus ponctuels. Et certains, comme le tramway, ne polluent pas là où ils circulent et émettent peu de CO₂. Enfin, ils sont toujours moins chers qu'une voiture utilisée.

Au boulot à vélo

8



Rapide, pas cher, non polluant et bon pour la santé, le vélo a beaucoup de qualités. Sur des distances inférieures à 6 km, il est très performant en ville et son usage se développe de plus en plus. Comme la marche à pied, il maintient en forme, ne met pas en retard et permet une moindre exposition à la pollution. Economique à l'achat, il l'est aussi à l'usage. On trouve facilement des stations de vélos libre-service, souvent en liaison avec le réseau de transport en commun. Il existe maintenant des solutions pour transporter des bagages, emmener les enfants, se protéger de la pluie, monter les côtes sans effort. Peu de raisons pour ne pas adopter le vélo !



1/4 d'heure

c'est le temps moyen pour un trajet de 3 km à vélo !

Le covoiturage : moins de solo pour plus de partage !



Dans les embouteillages ou ailleurs, la plupart des voitures ne sont occupées que par une seule personne. Se regrouper pour partager un véhicule sur un trajet commun domicile-travail, c'est plus convivial, mais aussi plus rationnel : moins de frais pour le conducteur et les passagers, moins de voitures en circulation, moins de nuisances sonores et un renforcement des liens entre collègues.



1 covoiturage/semaine

c'est 10 % de voitures en moins sur la route !

J'auto... partage !



L'autopartage est un système de location de voiture qui permet d'accéder de manière ponctuelle, lorsque vous en avez besoin, à un véhicule en libre-service sans avoir à l'acheter ni à en assurer l'entretien. Ce faisant, il optimise l'usage d'une flotte de véhicules et réduit le nombre de voitures inutilisées en ville !



1 voiture partagée

remplace 9 voitures individuelles !

J'habite à l'extérieur de l'agglomération : je mixe les déplacements



Combinaison de plusieurs modes de transport au cours d'un même déplacement, « *l'intermodalité* » permet de trouver des solutions adaptées aux besoins de chacun en fonction de ses horaires, de son lieu de domicile et de travail et des infrastructures et réseaux en place.

Par exemple, au lieu d'utiliser votre voiture sur l'ensemble du trajet, déposez-la dans un parc-relais ou à proximité d'un arrêt de bus ou de tramway et continuez votre trajet en transports en commun. Choisir un jour dans la semaine où le mode de transport n'est pas « *seul dans sa voiture* », il faut y penser !



● Quelques idées reçues

« A Bordeaux, il pleut souvent, pas envie de me mouiller »

Il existe des gadgets, comme le parapluie fixable au vélo, qui rendent les déplacements à vélo possibles et agréables à toutes saisons.



« Le vélo ou la marche c'est épuisant »

Bordeaux, c'est plat !
A vélo comme à pied, il n'y a pas de pics insurmontables car l'agglomération bordelaise est composée essentiellement de grandes plaines où l'altitude moyenne reste très faible.

« La voiture c'est plus rapide »

Ce n'est pas le cas en ville !
La voiture se déplace à une moyenne de 14 km/h,
le vélo 15 km/h,
le tramway de 18 à 21 km/h.

aquitanis



vous accompagne

Aquitanis s'engage dans les déplacements domicile-travail au travers de différentes actions.



Le Cité Pass Groupé à seulement 11,50 € par mois permet aux salariés d'aquitanis de se déplacer en tramway, en bus, en BatCub ou de se garer dans un parc-relais.



Au siège de l'entreprise, des douches sont en libre accès pour les personnes qui souhaitent se rafraîchir.



Aquitanis est également équipé d'un parking sécurisé pour les vélos et du matériel de maintenance (pompes) est mis à disposition.



Les salariés peuvent s'inscrire sur un site de covoiturage accessible depuis l'Intranet aquitanis & nous, rubrique « liens utiles » / « vie pratique » / « covoiturage ».



Un an d'abonnement offert* aux salariés d'aquitanis (*coût du déplacement à la charge des salariés, 0,20 €/min)



Deux places de stationnement sont en permanence réservées aux salariés d'aquitanis qui pratiquent le covoiturage dans le parking du siège social.



Challenge inter-entreprises de la mobilité : aquitanis invite chaque années ses salariés à participer à ce challenge régional pour aller au travail autrement



Comment je fais ?

Afin de vous aider à faire les choix les plus judicieux pour vos déplacements, en fonction de votre situation et de vos besoins, nous vous proposons un petit guide pratique des modes de déplacements alternatifs sur l'agglomération bordelaise. A chacun de composer son menu !

Le réseau Tbc = Tram + bus + VCub + parc-relais + BatCub

12



Le tramway

3 lignes de tram constituent les colonnes vertébrales du réseau TBM et se croisent dans le centre-ville de Bordeaux :

- le **Tram A** vous transporte du Haillan à Bassens et Floirac en passant par Mérignac Centre, l'Hôpital Pellegrin, l'Hôtel de ville de Bordeaux et l'avenue Thiers à la Bastide ;
- le **Tram B** dessert le campus universitaire, la place des Quinconces et les quais. Il relie Pessac Centre aux Berges de la Garonne (Bordeaux-Nord) ;
- le **Tram C** assure la liaison entre le Parc des Expositions et le lycée Vaclav Havel à Bègles et fait halte aux Terres Neuves à la Gare Saint-Jean, à la Place Ravezies et aux Aubiers. Depuis 2016, l'extension de la ligne amène jusqu'à Blanquefort. Les Aubiers et Bègles Terres Neuves et fait halte à la Gare Saint-Jean et la Place Ravezies.

Horaires : de 5h du matin à minuit et jusqu'à 1h les jeudis, vendredis et samedis
Fréquence : jamais plus de 6 minutes d'attente entre 7h et 20h, quelle que soit la destination ! Le reste du temps, les trams passent toutes les 8 à 15 minutes.



Le bus

4 types de liaisons sont proposées :

- Les **Lianes** et les **Lianes +**, pour aller vite et loin ! Des tracés simples et directs, aux mêmes horaires que le tram.

| Horaires : du lundi au dimanche de 5h à minuit, 1h les jeudis, vendredis et samedis
Fréquence : 10 à 15 minutes

- Les **lignes principales**, pour compléter l'offre des Lianes sur les quartiers et équipements attractifs et assurer les liaisons entre les communes périphériques et le centre de Bordeaux.

| Horaires : du lundi au dimanche entre 5h30 et 21h
Fréquence : entre 20 et 30 minutes en cours de journée

- Les **corols**, pour éviter le centre-ville de Bordeaux et aller plus vite en communes périphériques.

| Horaires : du lundi au samedi, de 6h à 21h
Fréquence : 20, 30 ou 60 minutes selon les Corols

- Les **citéis**, véritable réseau de proximité, relie les quartiers d'une même commune en passant par les bassins de vie et d'activités, mais aussi les équipements municipaux.

| Horaires : du lundi au samedi, de 6h30 à 20h et parfois le dimanche
Fréquence : 20, 30 ou 60 minutes selon les Citéis



Des solutions de transport sur mesure pour vous amener au plus près de votre destination :

- **Lignes Flexo** : ce sont des lignes régulières, avec un itinéraire fixe et aboutissant dans une zone géographique déterminée, les arrêts sont desservis à la demande.

- **Lignes Résago** : pour partir d'une zone Résago, il faut appeler le service pour demander le passage du bus à votre arrêt la veille avant 19h.

| Allo Flexo / Résago : 05 57 57 89 99
ou N° vert 0800 86 89 99 du lundi au samedi 7h-19h et dimanche 9h-19h



📣 Témoignage

Thomas GUIRAUD

Technicien de travaux - Direction aménagement urbain

« Depuis mon arrivée à aquitanis en 2009, je viens pratiquement tous les jours en tramway. Je dois parfois prendre ma voiture pour me rendre sur un chantier, mais c'est relativement peu fréquent. Le tram c'est économique, reposant, et l'on peut même rencontrer des collègues sur le trajet ! Bien sûr, il peut y avoir des grèves, pannes techniques ou légers retards, mais globalement j'y gagne. »

Les parcs-relais



Les parcs-relais sont des aires de stationnement sécurisées et gardiennées, qui permettent de garer sa voiture pour emprunter les lignes de tram et de bus de la métropole.

Le Tickarte parc-relais vous permet de garer votre voiture pour la journée et de disposer de deux voyages sur le tram, le bus et le BatCub pour rejoindre votre lieu d'intérêt et en revenir dans la même journée.

Horaires : selon les parcs de 5h à 1h ou 00h30 du matin les lundis, mardis, mercredis, dimanches et jours fériés, jusqu'à 2h ou 1h30 du matin les jeudis, vendredis et samedis

Un tarif unique : **4,50 €/jour** qui donne droit au stationnement illimité à la journée et à un Tickarte aller-retour pour chaque occupant du véhicule. L'accès est **gratuit** pour les abonnés TBM ou pour les détenteurs d'un tickarte 1 ou 7 jours ou d'un pass soirée, jeune, tourisme ou senior (titre valable pour une seule personne).

Les VCub

VCub est un dispositif de location de vélos en libre-service. Vous empruntez un vélo dans la station de votre choix et le restituez dans n'importe quelle autre. Bordeaux Métropole compte 167 stations et 1 700 vélos disponibles 7j/7 et 24h/24 ! La plupart des stations sont situées près d'un arrêt de bus ou de tram pour permettre des connexions avec les autres modes de déplacement. Des tarifs préférentiels et jusqu'à 20 heures consécutives de gratuité sont proposés aux abonnés TBM en correspondance avec le tram ou le bus. Ainsi vous pouvez vous rendre sur votre lieu de travail à vélo et ne le ramener à sa station d'origine qu'en fin de journée, ou à l'inverse rentrer chez vous avec le vélo et ne le déposer que le lendemain matin pour poursuivre votre trajet en bus, tram, train...

Abonnements flexibles : 1 jour = 1,50 € / 7 jours = 7 € / 1 mois = 10 € / 1 an = 30 €
Les trajets de moins de **30 minutes** sont gratuits après adhésion. Au-delà : 2 €/heure sans abonnement TBM et 1 €/heure pour les abonnés TBM.

Les Stations VCub+ proposent 2 heures d'utilisation gratuites et les 6 ou 10 premières heures consécutives sont respectivement facturées 0,50 € et 1 €. De plus, emprunter un VCub dans une station VCub+ dans les 75 minutes après avoir validé votre carte TBM vous permet de profiter de 20 heures gratuites ! (1 €/heure par la suite)



Les BatCub



Partie intégrante du réseau de transport de Bordeaux Métropole, le BatCub est une navette fluviale qui offre des déplacements directs entre les deux rives et permet des interconnexions avec les 3 lignes de tram ainsi que les pôles d'échange de Stalingrad et des Quinconces.

5 escales : Stalingrad, Quinconces, Hangars, la Cité du Vin, Lormont Bas

Inclus dans tous les abonnements et tickets TBM.

Le BatCub s'adapte aux flux en fonction des jours et heures de pointe :

• Stalingrad <> Quinconces

Fréquence : toutes les 15 minutes du lundi au vendredi : de 7h à 9h, de 12h à 14h et de 17h à 19h.

• Stalingrad <> Quinconces <> Les Hangars <> La Cité du vin <> Lormont Bas

Fréquence : toutes les 45 à 60 minutes, du lundi au vendredi : de 7h à 19h, week-ends et fêtes : de 8h45 à 20h, toutes les 45 minutes.

5 services, 1 seul abonnement

Tram + bus + VCub + parc-relais + BatCub



Cité Pass Groupé aquitanis = 11,50* €/mois

Le Cité Pass Groupé donne droit à une réduction de 50 % et aquitanis accorde une réduction supplémentaire de 2 €/mois.

Ce Pass comprend les déplacements en bus, tramway, BatCub et l'accès aux parcs-relais. Il offre également un tarif réduit sur l'abonnement VCub. Pour souscrire cet abonnement, adressez-vous à la Direction des Ressources humaines.

Pour rester connecté à l'actualité Tbc :

• 3 sites web : www.infotbm.com, www.vcub.fr, www.batcub.fr

• 3 applis mobiles : InfoTBM, VCub, VCub Facile

• 1 site mobile : mobilinfotbc.com

• des comptes Twitter infotrafic : @tbn_TramA, @tbn_TramB
@tbn_TramC, @tbn_VCub

• Allo TBM : 05 57 57 88 88

* octobre 2016



Le vélo sous toutes ses formes



Le vélo Ville de Bordeaux

La Mairie de Bordeaux propose un service de prêt **gratuit** de vélos, **les Vélos Ville de Bordeaux (VVB)**. Destinés aux bordelais, les VVB sont disponibles avec ou sans réservation à la Maison du Vélo ou dans son antenne de Caudéran et sur réservation dans six mairies de quartier et auprès du service de prêt mobile de vélo. **Durée du prêt :** d'une semaine à 6 mois.

La Maison du Vélo

69 Cours Pasteur 33000 Bordeaux

Tél. : 05 56 33 73 75

Horaires : du lundi au vendredi de 9h à 12h30 et de 13h30 à 17h30, samedi de 9h à 12h30.

Antenne de Caudéran

130 avenue Louis Barthou 33200 Bordeaux

Tél. : 05 24 57 68 48

Horaires : lundi, mercredi et vendredi de 9h à 12h30.

Pour plus d'info : www.bordeaux.fr

Le vélo pliable



Le principe : un vélo que l'on peut replier rapidement de façon compacte, pour passer en un instant du statut de cycliste à celui de piéton ou d'utilisateur des transports en commun. Fini les problèmes de stationnement ou la crainte de se faire voler son vélo : il vous accompagne partout.

| En vente dans les magasins de sport.

| Entre 160-250 €, soit l'équivalent de 6 pleins d'essence.

Le vélo électrique



Le vélo électrique ou vélo à assistance électrique (VAE) est un vélo équipé d'un moteur électrique et d'une batterie rechargeable pour fournir une assistance au cycliste.

L'aide apportée par le moteur est particulièrement appréciée lors des démarrages, des côtes, contre le vent, lorsque l'on doit porter une charge... Le système d'assistance se met en route automatiquement et suivant les modèles il est possible de choisir une assistance plus ou moins importante.

Il s'agit d'un moyen de transport pratique, économique et écologique pour circuler en ville. Il permet d'éviter les embouteillages et les problèmes de parking tout en économisant le carburant et en évitant les émissions de gaz à effet de serre.

| En vente dans les magasins spécialisés et de sport.

| Entre 1 000 et 3 000 €.

Bordeaux Métropole a décidé de soutenir l'acquisition de vélos pliables et de vélos électriques, vélos cargo, tricycles pour adultes pour les particuliers : l'aide peut ainsi atteindre 25 % du prix d'achat !* www.bordeaux-metropole.fr/subventionvelo

Contact : 05 56 93 68 00 ou subventionvelo@bordeaux-metropole.fr

*Sous condition de ressources. Aide maximum de 200 € pour un vélo pliable et 300 € pour un VAE.

Le saviez-vous ?

?

1 000 kilomètres parcourus en voiture = 85 € de frais d'essence

1 000 kilomètres parcourus en vélo électrique = 1 € de frais de recharge



Témoignage

Sophie ARDOUIN

Chargée de gestion administrative des aires d'accueil

« Cela fait 4 ans que je viens travailler à vélo tous les jours, ou presque... Les rares fois où je dois venir en voiture, je suis déposée par une tierce personne. Même si je suis titulaire d'un permis de conduire, je ne conduis pas. En plus, j'habite à moins de 7 km de mon travail et je mets seulement 30 minutes pour venir. Il faudrait développer encore davantage les pistes cyclables et les infrastructures pour le stationnement des vélos. »

La voiture... autrement !

Moi, je covoiture

Pour les trajets entre le domicile et le lieu de travail, un réseau d'acteurs locaux (collectivités, institutions et entreprises) proposent un site régional de covoiturage avec géolocalisation.

Les salariés qui travaillent au siège ou à l'agence des Aubiers, peuvent notamment bénéficier de la communauté de covoiturage des entreprises de Bordeaux-Lac qui permet d'organiser des déplacements avec des salariés d'autres entreprises sur la zone.

Pour les autres, le même site offre la possibilité de passer ou de répondre à des annonces de covoiturage géolocalisées.



www.moijecovoiture.fr

Intranet : Aquitanis et nous > Liens utiles > Vie pratique

Bluecub

Depuis 2013, un nouveau service d'autopartage de véhicules 100 % électriques en libre-service a fait son apparition sur l'agglomération bordelaise.



Bluecub = pas d'essence, pas d'entretien, pas de frais de stationnement et aucun frais lié à la possession du véhicule. L'assurance est comprise avec l'abonnement.

La « Bluecar », voiture 100 % électrique, dispose d'une autonomie de 250 km en cycle urbain et 150 km en cycle extra-urbain. L'abonnement, la réservation du véhicule et la gestion du compte peuvent se faire depuis une station, par téléphone, avec un smartphone ou sur le site Internet. Il est possible de réserver à l'avance une voiture ainsi que sa place de stationnement à l'arrivée !

Déplacements sur Bordeaux Métropole seulement

Plus de 80 stations et 200 véhicules disponibles / Accès 24h/24 et 7j/7 /

Abonnement 1 an = 99 € / Abonnement 1 mois = 19,90 €

www.bluecub.eu

Citiz



Citiz, anciennement Autocool, est un réseau de voitures en libre-service qui compte 66 véhicules dans 6 villes de la métropole bordelaise. L'abonnement, mensuel ou annuel, peut s'effectuer sur Internet ou à l'agence Citiz. Il est possible de réserver ensuite une voiture par téléphone ou Internet, pour 1 heure, 1 journée, 1 semaine...

En fin d'utilisation, la voiture doit être ramenée à sa station d'origine. Tout est inclus : assurance, carburant, entretien, parking à la station, lavage bi-mensuel...

Accès 24h/24 et 7j/7

Abonnement mensuel à partir de 8 €

Location : à partir de 2 € / heure + 0,35 € / km

bordeaux.citiz.coop

Agence Citiz Bordeaux

Pôle Urbain des Mobilités Alternatives

16 rue Ausone - 33000 Bordeaux

Horaires : du lundi au samedi de 9h à 17h et après 17h sur rdv

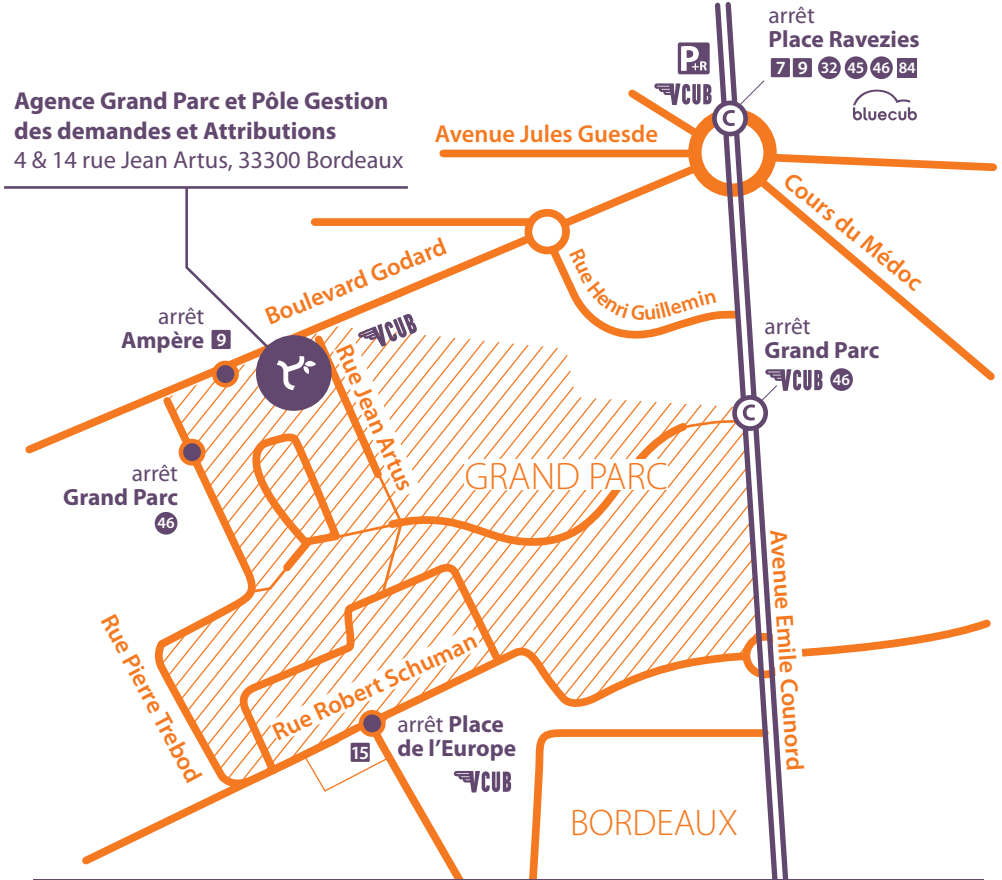
Tél. : 05 56 31 10 66



à proximité

de mon lieu de travail

Agence Grand Parc et Pôle Gestion des demandes et Attributions
4 & 14 rue Jean Artus, 33300 Bordeaux



20

Je travaille à l'agence **Grand Parc** ou au **Pôle de gestion des demandes et attributions**



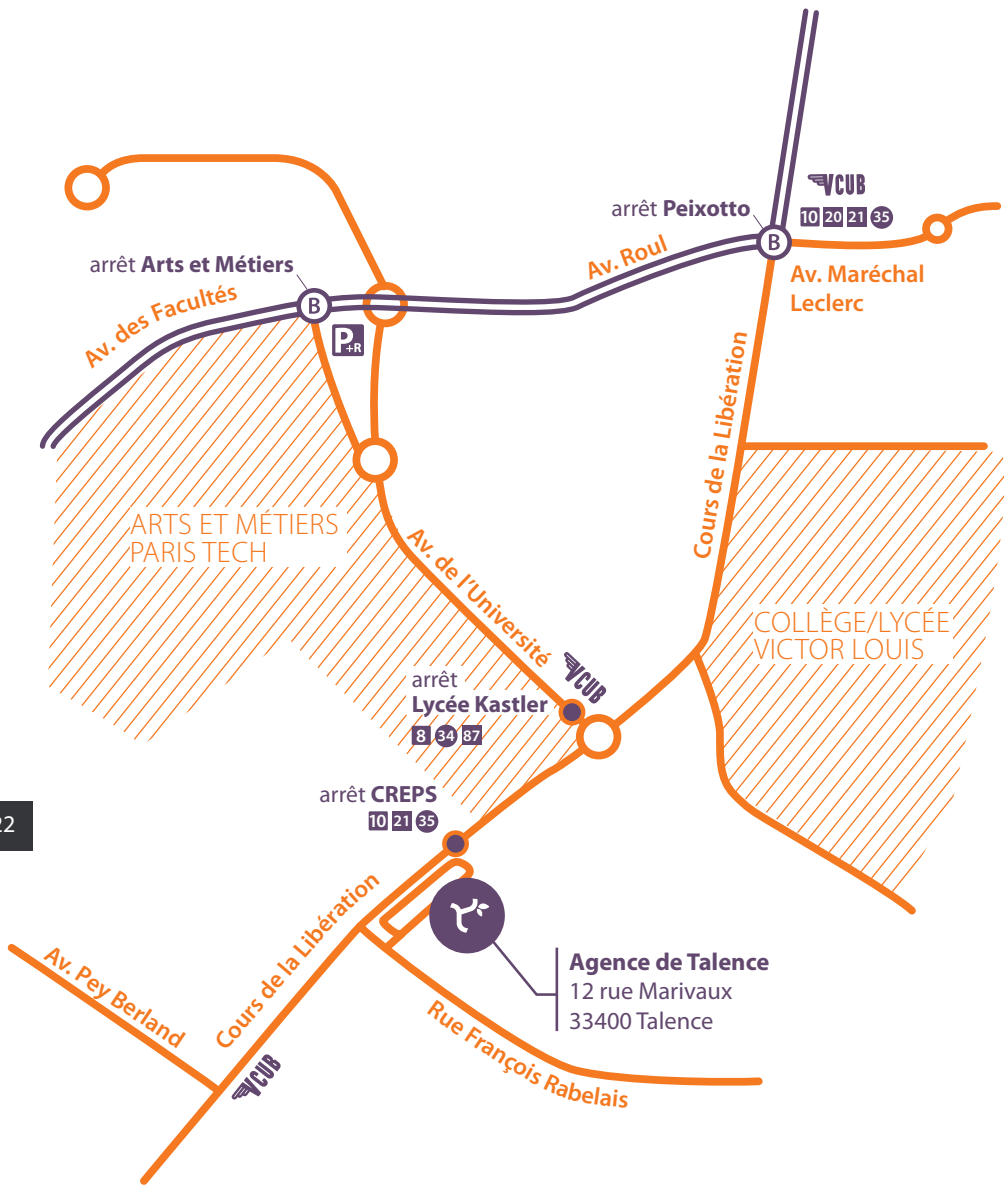
- Tram C** : Bègles Terres Neuves <> Berges du Lac / Arrêt Place Ravezies (à 800 m) ou Grand Parc (à 800 m)
- 6 lignes de bus** : Arrêt Ampère : Liane 9 (à 120 m) / Arrêt Place de l'Europe : Liane 15 (à 450 m)
- Arrêt Grand Parc : Citéis 46 (à 270 m) / Arrêt Place Ravezies : Lignes 7, 9 / Corol 32 / Citéis 45, 46 / Ligne 84 (à 800 m) / **4 stations VCUB** : Place Ampère, Place de l'Europe, Grand Parc et Ravezies
- 1 parc-relais** : Ravezies



*Je travaille au **siège d'aquitanis** ou à l'agence **Bordeaux Nord***



Tram C : Bègles Terres Neuves < > Berges du Lac / Arrêts Berges du Lac (à 270 m du siège) et Les Aubiers (à 230 m de l'agence) / **8 lignes de bus** : Arrêt Les Aubiers : Lianes 7, 15 / Corols 33, 35 / Ligne 84 (à 230 m de l'agence) / Arrêt Reinson : Liane 15 (à 120 m du siège), Ligne 32 / Arrêt Centre commercial du Lac : Corol 32 (à 180 m du siège), Lianes 7 et 15 / **2 stations Vcub** : Les Aubiers et Berges du Lac / **1 parc-relais** : Les Aubiers / **1 station Citiz** : Ginko



Je travaille à l'agence de **Talence**



Tram B : Berges de la Garonne / Bassins à Flot <> Pessac Centre / Arrêt Arts et Métiers (à 1100 m) ou Peixotto (à 1300 m) / **6 lignes de bus** : Arrêt CREPS : Liane 10 / Ligne 21 / Corol 35 (à 300 m) / Arrêt Lycée Kastler : Liane 8 / Corol 34 / Ligne 87 (à 650 m) / **2 stations VCUB** : CREPS et Ecole de Management / **1 parc-relais** : Arts et Métiers

Une autre mobilité, on a tout à y gagner !

aquitani