

PENSSEE

(Plateforme d'Echange Numérique de la Sécurité Sociale pour les Economies d'Energie)

GUIDE UTILISATEUR



Version du 17/12/13



Sommaire

I.	MODALITES D'UTILISATION DE PENSÉE :	7
II.	GESTION DES COMPTES :	8
III.	CREER UN PROJET :	10
IV.	RECHERCHER UN PROJET :	12
V.	EXPLOITATION DES PROJETS :	12
	A/ Dossier projet :	12
	B/ Intervenants :	13
	C/ Instruction :	14
	D/ Armoire numérique :	20
	E/ Dépassement des délais :	22
VI.	ECRANS SPECIFIQUES AUX ADMINISTRATEURS :	23

LIMINAIRE

La loi n°2005-781 du 13 juillet 2005 de programmation fixant les orientations de la politique énergétique, complétée par les décrets d'application du 27 mai 2006, prévoit un dispositif de certificat d'économie d'énergie (CEE) destiné à favoriser la maîtrise de la demande d'énergie. Sous réserve de satisfaire à certains critères, les personnes morales dont l'action permet la réalisation d'économies d'énergie peuvent obtenir des CEE.

Le principe est d'obliger certains acteurs (les « obligés ») à réaliser des économies d'énergie et d'encourager les autres acteurs (les « non-obligés ») par l'obtention d'un certificat. Les obligés peuvent soit réaliser eux-mêmes les mesures d'économie d'énergie, soit acheter des certificats aux non-obligés, soit payer une surtaxe à l'État.

L'UCANSS, les Caisses Nationales, l'Acoss et les autres régimes de Sécurité Sociale attachent une importance particulière au développement durable. Elles souhaitent s'inscrire dans la cible de la Stratégie Nationale de Développement Durable (SNDD) adoptée en juin 2003 et du plan cadre développement durable 2011-2014 de la Sécurité Sociale qui préconisent notamment la réduction du papier. Pour ces raisons, il a été décidé d'acquérir une plate-forme dématérialisée pour les CEE permettant la gestion de l'accord cadre relatif à l'obtention des CEE.

CONTEXTE

L'Ucanss a passé un accord cadre multi attributaires pour retenir des prestataires (les obligés) par lots géographiques (lot 1 à 6).

Ce marché sera opérationnel au cours du 1^{er} trimestre 2014. Il a pour objet la passation de marchés subséquents relatifs à l'aide à la constitution des dossiers et la cession des CEE (Certificats d'Economie d'Energie) générés par les travaux des organismes de la Sécurité Sociale. Il interviendra en remplacement de la convention Ucanss/GDF arrivant à échéance au 31 décembre 2013.

L'accord cadre prévoit 2 niveaux de prestation :

- Prestation n°1 : L'Organisme local n'a pas besoin de l'obligé. Les caractéristiques techniques lui ont été fournies par son maître d'œuvre, l'Ucanss, son réseau (PRECI, PRM...). Le marché subséquent est passé en phase APD et l'obligé intervient en phase ACT.
- Prestation n°2 : L'Organisme local a besoin de l'obligé dès la faisabilité pour des conseils techniques et une aide pour élaborer le dossier. L'obligé sera force de proposition.

Les marchés subséquents, conclus sur la base de l'accord-cadre, sont des marchés à bons de commandes, sans engagement sur un montant minimum et maximum, en application de l'article 77-I du CMP.

L'accord cadre est multi attributaires. Chaque organisme local devra mettre en concurrence les fournisseurs retenus dans le périmètre de l'accord-cadre avant la notification du marché subséquent. Cette mise en concurrence se déroulera hors plateforme, conformément aux procédures internes des organismes concernés.

Les candidats retenus « obligés » pour les lots 1 à 5 sont :

- GDF
- Partager la Croissance
- Alma Consulting

Pour le lot 6 :

- Partager la Croissance

Le marché sera alloté en 6 lots géographiques comprenant chacun des organismes des différentes branches concernées :

Lot 1 « Région Ile de France » : composé des organismes dépendants de Paris (75) et des départements suivants :

- la Seine-et-Marne (77)
- les Yvelines (78)
- l'Essonne (91)
- les Hauts-de-Seine (92)
- la Seine-Saint-Denis (93)
- le Val-de-Marne (94)
- le Val-d'Oise (95)

Lot 2 « Sud-est » composé des organismes dépendants des régions et départements suivants :

- Languedoc-Roussillon : l'Aude (11), le Gard (30), l'Hérault (34), la Lozère (48) et les Pyrénées-Orientales (66),
- Provence-Alpes-Côte d'Azur : les Alpes-de-Haute-Provence (04), les Alpes-Maritimes (06), les Bouches-du-Rhône (13), les Hautes-Alpes (05), le Var (83) et le Vaucluse (84),
- Auvergne : l'Allier (03), le Cantal (15), la Haute-Loire (43) et le Puy-de-Dôme (63),
- Rhône-Alpes : l'Ain (01), l'Ardèche (07), la Drôme (26), l'Isère (38), la Loire (42), le Rhône (69), la Savoie (73), la Haute-Savoie (74) et en Corse (20).

Lot 3 « Sud-ouest » composé des organismes dépendants des régions et départements suivants :

- Midi-Pyrénées : l'Ariège (09), l'Aveyron (12), le Gers (32), la Haute-Garonne (31), les Hautes-Pyrénées (65), le Lot (46), le Tarn (81) et le Tarn-et-Garonne (82), (79), la Vienne (86),
- Poitou-Charentes : la Charente (16), la Charente-Maritime (17), les Deux-Sèvres (79)
- Limousin : la Corrèze (19), la Creuse (23), la Haute-Vienne (87),
- Aquitaine : la Dordogne (24), la Gironde (33), les Landes (40), le Lot-et-Garonne (47), les Pyrénées-Atlantiques (64)

Lot 4 « Nord-est » composé des organismes dépendants des régions et départements suivants :

- Champagne-Ardenne : les Ardennes (08), l'Aube (10), la Marne (51), la Haute-Marne (52)
- Nord-Pas-de-Calais : le Nord (59), le Pas de Calais (62), la Somme (80), l'Aisne(02), l'Oise (60),
- Lorraine : la Meurthe-et-Moselle (54), la Meuse (55), la Moselle (57) et les Vosges (88),
- Bourgogne : Côte-d'Or (21), la Nièvre (58), la Saône et Loire (71) et l'Yonne (89),
- Alsace : Bas-Rhin (67) et le Haut-Rhin (68),
- Franche-Comté : le Doubs (25), le Jura (39), la Haute-Saône (70) et le Territoire de Belfort (90).

Lot 5 « Nord-ouest » composé des organismes dépendants des régions et départements suivants :

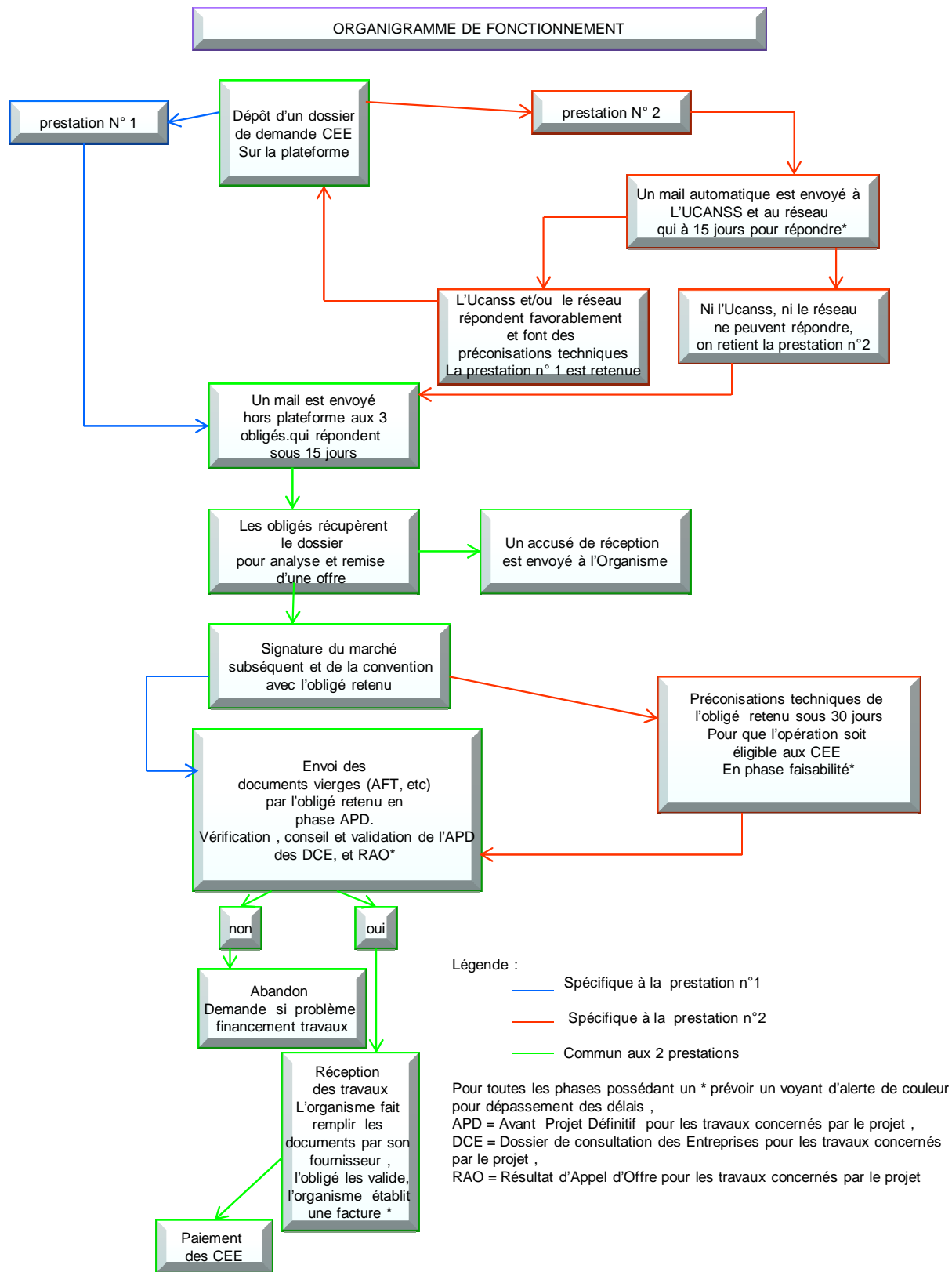
- Pays de la Loire : la Loire-Atlantique (44), le Maine et Loire (49), la Mayenne (53), la Sarthe (72) et la Vendée (85),
- Région Centre : le Cher (18), l'Eure et Loir (28), l'Indre (36), l'Indre et Loire (37) le Loir et Cher (41) et le Loiret (45),
- Basse-Normandie : le Calvados (14), la Manche (50) et l'Orne (61),
- Haute-Normandie : l'Eure (27) et la Seine-Maritime (76),
- Bretagne : les Côtes-d'Armor (22), le Finistère (29), l'Ille et Vilaine (35) et le Morbihan (56)

Lot 6 « Dom » composé des organismes dépendants des départements Outre-Mer dont la Guadeloupe, la Martinique, la Guyane, la Réunion et Mayotte.

La plate forme PENSSEE, objet de ce guide, est l'outil fonctionnel permettant la gestion et le suivi des dossiers relatifs à l'aide à la constitution et la cession des CEE (Certificats d'Economie d'Energie) générés par les travaux des organismes de la Sécurité Sociale, exécutés dans le périmètre de l'accord-cadre Ucanss.

Cet outil est interactif entre les obligés, les organismes, le réseau, les Caisses nationales et l'Ucanss. Dématérialisant l'ensemble des actions à mener, il a pour objectif d'améliorer et de simplifier la mise en œuvre de la procédure de cession des CEE avec, en finalité, un raccourcissement des délais de traitement de ces opérations.

SCHEMATISATION DE LA DEMARCHE



I. MODALITES D'UTILISATION DE PENSSEE :

Se connecter sur PENSSEE : www.penssee.fr

Inscrire son identifiant et son mot de passe reçu par mail

Authentification

identifiant

mot de passe

CONNEXION

Bienvenue sur votre extranet



PAGE D'ACCUEIL :

Penssee Plate-forme d'échanges numérique de la sécurité sociale pour les économies d'énergie

Mercredi 11 Décembre 2013 Julien OLIVIA | CPAM DE L'ARDÈCHE | PRIVAS

Projets en cours

- Rechercher un projet
- Créer un projet

Gestion des comptes

- Mon organisme

Autres services

- Actualités
- Déconnecter

Julien OLIVIA

Bienvenue sur Penssee

Plate-forme d'échanges numérique de la sécurité sociale pour les économies d'énergie.

II. GESTION DES COMPTES :

Cliquer sur « mon organisme »

The screenshot shows the 'Penssee' platform interface. The user is logged in as 'Julien OLIVIA' for 'CPAM DE L'ARDÈCHE' in the 'PRIVAS' region. The main navigation menu includes 'Projets en cours', 'Gestion des comptes', and 'Autres services'. Under 'Gestion des comptes', the 'Mon organisme' option is selected. The main content area displays 'Coordonnées' and 'Historique des opérations' tabs. The 'Coordonnées' tab shows 'Mes informations' for Julien OLIVIA (email: valerie.chanel@carsat-ra.fr) and 'Coordonnées société' for CPAM DE L'ARDÈCHE (email: contact@acr-ri.com, address: 8 PLACE DES PLATANES, 07000 PRIVAS). A 'Modifier' button is next to each. A separate box shows 'CPAM DE L'ARDÈCHE' details: Réseau PRECI RHÔNE ALPES AUVERGNE 1.3, Caisse nationale : CAISSE NATIONALE D'ASSURANCE MALADIE 1, Dernière mise à jour : 29/11/2013, and a 'Modifier mon mot de passe' button. Below this is an 'Interlocuteurs' table with columns for 'Nom - Prénom - Fonction' and 'Coordonnées', listing Julien OLIVIA with email valerie.chanel@carsat-ra.fr. An 'Ajouter un interlocuteur' button is at the bottom right. Red arrows point from the text below to the 'Modifier' buttons, the 'Modifier mon mot de passe' button, and the 'Ajouter un interlocuteur' button.

Ce masque permet de :

- 1) Mettre à jour les coordonnées du ou des utilisateurs
- 2) Mettre à jour les coordonnées de l'organisme
- 3) Modifier le mot de passe

Possibilité d'ajouter un utilisateur en cliquant sur le bouton indiqué. Une fenêtre apparait :

Ajouter un interlocuteur

Organisme	CPAM DE L'ARDÈCHE 8 PLACE DES PLATANES 07000 PRIVAS
Civilité *	Mademoiselle ▼
Nom *	<input type="text"/>
Prénom *	<input type="text"/>
Fonction	<input type="text"/>
Email *	<input type="text"/>
Téléphone	<input type="text"/>
	<input type="checkbox"/> Désactiver le formatage
Portable	<input type="text"/>
	<input type="checkbox"/> Désactiver le formatage
	<input type="button" value="Valider"/>

Tous les champs suivis d'un * sont obligatoires

Projets en cours

- Rechercher un projet
- Créer un projet

Gestion des comptes

- Mon organisme**

Autres services

- Actualités
- Déconnecter

Julien OLIVIA

Coordonnées Historique des opérations

CPAM DE L'ARDÈCHE

Mes informations Modifier

Julien OLIVIA
valerie.chanel@carsat-ra.fr

Coordonnées société Modifier

CPAM DE L'ARDÈCHE
contact@acr-ri.com
 8 PLACE DES PLATANES
 07000 PRIVAS

CPAM DE L'ARDÈCHE
 Réseau PRECI RHÔNE ALPES AUVERGNE 1.3
 Caisse nationale : CAISSE NATIONALE D'ASSURANCE MALADIE 1
 Dernière mise à jour : 29/11/2013

[Modifier mon mot de passe](#)

Interlocuteurs

Nom - Prénom - Fonction	Coordonnées	
Julien OLIVIA	valerie.chanel@carsat-ra.fr	📄 🗑️ 🔑
Catherine DUMAST	catherine.dumast@prmidf.cnafmail.fr	📄 🗑️ 🔑

[Ajouter un interlocuteur](#)

Quand l'interlocuteur est créé, cliquer sur la « clé » pour envoyer un mail contenant les identifiants du nouvel interlocuteur. Cette fonction permet également de changer le mot de passe des interlocuteurs déjà créés (notamment en cas de perte de mot de passe).

III. CREER UN PROJET :

L'organisme a la possibilité de choisir parmi 2 prestations.

La prestation n°1 peut être inscrite sur la plateforme en phase APD. Elle induit que l'organisme connaît les caractéristiques techniques nécessaires à l'obtention des CEE pour l'opération concernée.

La prestation n°2 doit être inscrite dès la faisabilité. Elle induit que l'organisme ne connaît pas les caractéristiques techniques nécessaires. Il est IMPERATIF d'inscrire l'opération à cette phase. Un mail est envoyé à l'Ucanss et au réseau qui ont 15 jours pour faire des préconisations techniques et requalifier l'opération en prestation n°1.

Dans l'hypothèse, où ni l'Ucanss, ni le réseau ne répond dans les 15 jours, l'opération reste en prestation n°2 et l'organisme doit lancer la mise en concurrence pour pouvoir établir le marché subséquent.

Cliquer sur créer un projet

CREER UN NOUVEAU PROJET

Créer un nouveau projet

Organisme concerné * CPAM DE L'ARDÈCHE

Intitulé du projet *

Code RAP du bâtiment *

Adresse et descriptif *

Prestation Prestation 1

Date prévisionnelle début des travaux *

Date prévisionnelle fin des travaux *

Caractéristiques du projet

Mode de chauffage * -- Chauffage -- kWh cumac

Surface chauffée du bâtiment * m²

Surface traitée m²

Surface de toiture m²

Puissance kW

Surface climatisée ou ventilée m²

Nombre de composants installés

Surface de fenêtre ou porte fenêtre posée m²

Surface isolant posé m²

Longueur d'isolation du réseau L

Surface de capteurs posés m²

Surface de vitre protégée m²

Autre

Le code RAP correspond à la numérotation attribué par l'outil RIOSS lors de la création du bâtiment concerné.

ATTENTION : Choisir la prestation désirée

RAPPEL :

- La prestation n°1 doit être choisie si l'UCANSS, le réseau ou le maître d'œuvre a déterminé les caractéristiques techniques des matériaux éligibles à l'obtention des CEE.

- La prestation n° 2 doit être choisie si le maître d'ouvrage ne connaît pas les caractéristiques techniques pour l'obtention des CEE pour son projet. Un mail est alors envoyé automatiquement à l'Ucanss et au réseau correspondant qui ont 15 jours pour apporter leur assistance technique. Si dans ce délai, l'Ucanss, ou le réseau, peut répondre, la prestation est requalifiée en prestation n°1, sinon la prestation reste en prestation n°2.

Adresse et descriptif :

Inscrire au minimum l'adresse du bâtiment concerné par le projet.

CARACTERISTIQUES DU PROJET :

Mode de chauffage :

Tous les modes de chauffage sont à mettre dans combustible sauf le chauffage électrique. (Le calcul des CEE est différent pour le chauffage électrique).

Surface chauffée du bâtiment

Elle correspond généralement à la surface utile brute (SUB). Elle peut être complétée par des surfaces chauffées non comprises dans la SUB (certains sous sol etc).

Les autres cases sont à compléter suivant le type et la nature du projet (se reporter aux fiches BAT).

Cocher le ou les fiches BAT concernées par le projet :

Fiche(s) BAT

Enveloppe

- BAT-EN-01 - Isolation de combles ou de toitures
- BAT-EN-01-GT - Isolation de combles ou de toitures dans un bâtiment de grande taille
- BAT-EN-02 - Isolation des murs par l'intérieur
- BAT-EN-02-GT - Isolation des murs par l'intérieur dans un bâtiment de grande taille
- BAT-EN-03 - Isolation d'un plancher
- BAT-EN-03-GT - Isolation d'un plancher dans un bâtiment de grande taille
- BAT-EN-04 - Fenêtre ou porte-fenêtre complète avec vitrage isolant
- BAT-EN-04-GT - Fenêtre ou porte-fenêtre complète avec vitrage isolant dans un bâtiment de grande taille
- BAT-EN-05 - Isolation des murs par l'extérieur

Commentaires

[Enregistrer le projet](#)

Enregistrer le projet :

La fiche projet enregistrée, elle est modifiable mais il ne sera pas possible de la supprimer.

Il est cependant possible d'abandonner l'opération (voir infra). L'administrateur de la Caisse Nationale pourra alors supprimer l'opération.

IV. RECHERCHER UN PROJET :

Possibilité de faire une recherche par différents champs :

Possibilité d'exporter en format Excel tous les projets. Pour exporter les fichiers clôturés, choisir oui dans « historique »

V. EXPLOITATION DES PROJETS :

A/ Dossier projet :

Cliquer sur rechercher un projet, choisir son projet :

Possibilité de modifier le projet

B/ Intervenants :

Mercredi 11 Décembre 2013 Julien OLIVA | CPAM DE L'ARDÈCHE | PRIVAS

Projets en cours

- Rechercher un projet
- Créer un projet

Gestion des comptes

- Mon organisme

Autres services

- Actualités
- Déconnecter

Julien OLIVIA

Dossier projet **Intervenants** Instruction Armoire numérique

F75AF001-0026 - CPAM DE L'ARDÈCHE ISOLATION DE LA TOITURE

Code RAP : F75AF001
Date début des travaux : 04/12/2012
Date fin des travaux : 11/12/2013
Kwh cumac : 50 000

Fiche(s) EAT :


- BAT-EN-01
Isolation de combles ou de toitures

Mode de chauffage : Combustible
Surface chauffée du bâtiment : 4500 m²
Surface de toiture : 2000 m²

Commentaire

Prestation N° 2 [Historique des modifications](#)

 CPAM DE L'ARDÈCHE
8 PLACE DES PLATANES
07000 PRIVAS

 Julien OLIVIA
CPAM DE L'ARDÈCHE
valerie.chanel@carsat-ra.fr

Dernière actualisation : le 11/12/2013 par Julien OLIVIA

[Nouvelle recherche](#) [Modifier les informations du projet](#)

Cliquer sur l'onglet « intervenant » :

Projets en cours

- Rechercher un projet
- Créer un projet

Gestion des comptes

- Mon organisme

Autres services

- Actualités
- Déconnecter

Julien OLIVIA

Dossier projet **Intervenants** Instruction Armoire numérique

[Nommer un chef de projet](#) | [Associer les interlocuteurs](#)

F75AF001-0026 - CPAM DE L'ARDÈCHE ISOLATION DE LA TOITURE

CPAM DE L'ARDÈCHE

Julien OLIVIA  valerie.chanel@carsat-ra.fr

[Nouvelle recherche](#)

L'étoile permet de distinguer le chef de projet de l'opération. Le chef de projet peut être différent pour chaque opération.

Il est possible de rajouter des interlocuteurs (exemple : Ucanss ou autres agents de l'organisme, etc). Les informations contenues sur la plate forme doivent rester confidentielles, seuls des interlocuteurs de l'institution peuvent être rajoutés.

C/ Instruction

Cliquer sur l'onglet « instruction »

Si la prestation n°2 est choisie, un mail est envoyé via la plateforme à l'Ucanss et au réseau.

A - Commentaires UCANSS / Réseau / Organisme local Dernier message : En attente

La CPAM souhaite changer ses menuiseries extérieures. Pouvez vous nous donner les caractéristiques techniques minimum pour obtenir les CEE ?

Valider

[Retour à la prestation 1](#)

L'Ucanss ou le réseau préconise des solutions techniques pour le projet. L'Ucanss ou le réseau propose donc de revenir à la prestation n°1 et l'organisme met en concurrence les obligés sur cette base.

A - Commentaires UCANSS / Réseau / Organisme local Dernier message : 11/12/2013

Vous devez dans le CCTP imposer une résistance thermique >ou égale à XXXX. Vous obtiendrez donc XXXXX kWh cumac soit un montant de XXXX €
Nous vous proposons donc de retourner en prestation n° 1

Valérie CHANEL | - 11/12/2013 13h50
La CPAM souhaite changer ses menuiseries extérieures. Pouvez vous nous donner les caractéristiques techniques minimum pour obtenir les CEE ?

Valider

[Retour à la prestation 1](#)

Tout retour à la prescription n°1 nécessite un descriptif des caractéristiques techniques dans le champ commun.

Dossier projet | Intervenants | **Instruction** | Armoire numérique

**M80P003-0032 - CPAM DE LA SOMME
CHANGEMENT CHAUDIÈRE**

A - Commentaires UCANSS / Réseau / Organisme local Dernier message : 12/12/2013

KJHKHKHLKHKL

Valider

Si l'Ucanss, ou le réseau, n'apporte pas de réponse dans un délai de 15 jours, l'Organisme lance sa mise en concurrence sur la base de la prestation n°2.

Pour chaque projet, une mise en concurrence est effectuée conformément à l'accord-cadre. Cette procédure se déroule hors plate forme. Elle est mise en œuvre par le service compétent de l'organisme selon sa procédure interne. Cependant, l'ouverture du dossier technique aux obligés sur la plateforme doit être concomitante avec la procédure de mise en concurrence.

Projets en cours

- Rechercher un projet
- Créer un projet

Gestion des comptes

- Mon organisme

Autres services

- Actualités
- Déconnecter

Julien OLIVIA

Dossier projet | Intervenants | Instruction | Armoire numérique

F75AF001-0026 - CPAM DE L'ARDÈCHE
ISOLATION DE LA TOITURE

A - Commentaires UCANSS / Réseau / Organisme local

Dernier message : En attente

Valider

Retour à la prestation 1

1 - Publication du dossier

Date de publication : En attente

Lancer la consultation

Oui Non

Valider

Cocher de façon concomitante à la procédure de mise en concurrence

Un mail automatique est envoyé aux obligés lorsque la case « oui » est cochée.

Quand le marché subséquent est notifié, compléter en choisissant l'obligé retenu et en déposant le bon de commande.

2 - Sélection de l'obligé retenu ✓

Date de sélection : 11/12/2013

Obligé retenu *

PETROVEX

10 RUE EUGÈNE BOUDIN
92000 NANTERRE
T. 01 45 89 66 55

Télécharger le bon de commande -- Remplacer le fichier

Les obligés non retenus n'ont plus accès à ce dossier.

Pour la prestation n° 2, l'organisme dépose son dossier dans l'armoire numérique (voir explication infra), complète le champ ci-dessous.

L'obligé reçoit un mail automatique lui demandant de se positionner sur les éléments techniques de l'opération.

Pour la prestation n° 1, l'organisme connaît déjà ses besoins, le champ n'apparaît donc pas.

b - Dépôt des éléments de la phase de faisabilité Date de dépôt : En attente

J'ai déposé les éléments de la phase de faisabilité dans l'armoire numérique * Valider

Merci de bien vouloir vous positionner sur les éléments techniques du projet

L'obligé dépose sa réponse et un mail automatique est envoyé à l'organisme pour l'informer. Pour la prestation n°1, ce champ n'apparaît pas.

c - Préconisations techniques de l'obligé Date de validation : En attente

J'ai déposé les éléments du dossier dans l'armoire numérique * Valider

Vous trouverez dans l'armoire numérique les documents nécessaires.
Vous pouvez me contacter au n° XXXXX

L'organisme dépose l'APD dans l'armoire numérique et valide le dépôt. Un mail automatique est envoyé à l'obligé pour le prévenir

d - Dépôt de l'APD Date de dépôt : En attente

J'ai déposé les éléments de l'APD dans l'armoire numérique * Valider

L'obligé dépose sa réponse et un mail automatique est envoyé à l'organisme pour l'informer.

e - Validation de l'APD Date de validation : En attente

J'ai consulté et validé les éléments de l'APD dans l'armoire numérique * Valider

ghghgfgfhggh

L'organisme dépose son DCE et valide le dépôt. Un mail automatique est envoyé à l'obligé pour le prévenir

f - Dépôt du DCE Date de dépôt : En attente

J'ai déposé les éléments du DCE déposés l'armoire numérique *

Valider

L'obligé dépose sa réponse et un mail automatique est envoyé à l'organisme pour l'informer.

g - Validation du DCE Date de validation : En attente

J'ai consulté et validé les éléments du DCE déposés l'armoire numérique *

Valider

L'obligé dépose l'attestation vierge, il peut demander des documents complémentaires et un mail automatique est envoyé à l'organisme pour l'informer.

3 - Dépôt attestation de fin de travaux vierge Date de dépôt : 11/12/2013

[Télécharger l'attestation de fin de travaux vierge -- Remplacer le fichier](#)

Besoin de pièces complémentaires (si oui, établir la liste ci-dessous) * Oui Non

Fournir le certificat ACERMI

[Modifier le commentaire](#)

L'organisme dépose ses pièces complémentaires, et valide le dépôt. Un mail automatique est envoyé à l'obligé pour le prévenir. S'il n'y a pas de demande de pièces complémentaires, le champ n'apparaît pas.

4 - Dépôt des pièces complémentaires Date de dépôt : En attente

J'ai déposé les pièces complémentaires dans l'armoire numérique *

Valider

L'organisme dépose l'attestation de fin de travaux complétée et valide le dépôt. Un mail automatique est envoyé à l'obligé pour le prévenir

4 bis - Dépôt attestation de fin de travaux complétée Date de dépôt : 11/12/2013

Attestation fin de travaux complétée * Parcourir... **Valider**

L'obligé valide l'attestation complétée, il peut demander des documents complémentaires et un mail automatique est envoyé à l'organisme pour l'informer.

5 - Validation attestation de fin de travaux complétée Date de validation : En attente

Je valide l'attestation de fin de travaux complétée **Valider**

Besoin de pièces complémentaires (si oui, établir la liste ci-dessous) Oui Non

L'organisme dépose ses pièces complémentaires, et valide le dépôt. Un mail automatique est envoyé à l'obligé pour le prévenir. S'il n'y a pas de demande de pièces complémentaires, le champ n'apparaît pas.

5 bis - Dépôt des pièces complémentaires Date de dépôt : En attente

J'ai déposé les pièces complémentaires dans l'armoire numérique * **Valider**

L'obligé dépose un modèle de facture et un mail automatique est envoyé à l'organisme pour l'informer.

6 - Dépôt modèle de facture Date de dépôt : En attente

Modèle de facture * Parcourir... **Valider**

L'organisme établit une facture, la dépose dans l'applicatif un mail automatique est envoyé à l'obligé pour l'informer.

7 - Dépôt de la facture Date de dépôt : En attente

Montant	<input type="text" value="40000"/>	€ TTC	<input type="button" value="Valider"/>
Nombre de kWcumac définitif	<input type="text" value="5000000"/>	kWhcumac	
Facture *	<input type="text" value="C:\Users\y016794\Document"/> <input type="button" value="Parcourir..."/>		

L'obligé indique la date de paiement prévue

8 - Date de paiement prévue Date de saisie : En attente

Date de paiement prévue *

L'organisme inscrit la date effective de paiement

9 - Date de paiement effective Date de saisie : En attente

Date de paiement effective *

L'organisme clôture le dossier

10 - Clôture du dossier Date de clôture : En attente

Opération terminée et payée

Il est à noter qu'une opération peut être abandonnée à tout moment.

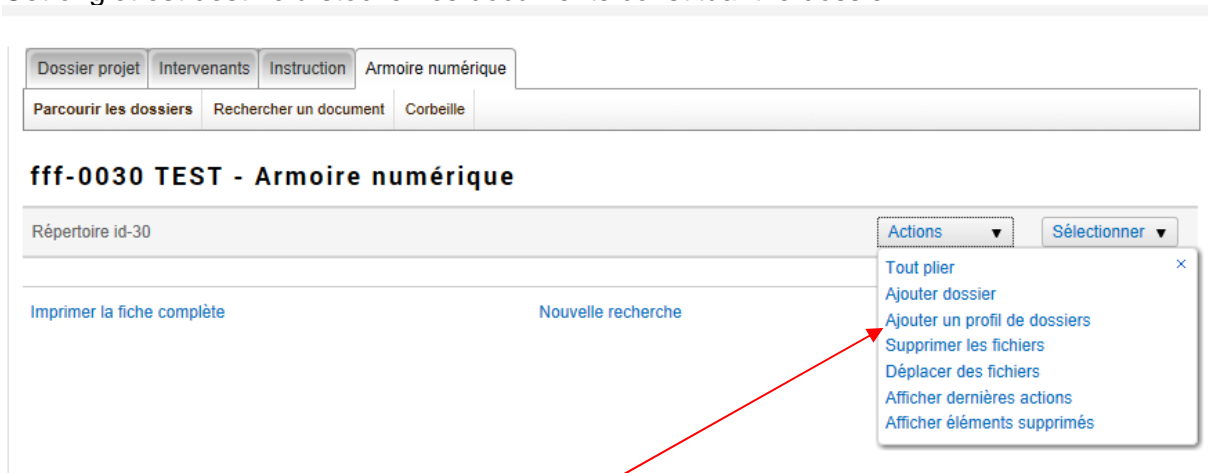
10 - Clôture du dossier Date de clôture : En attente

Abandon de l'opération

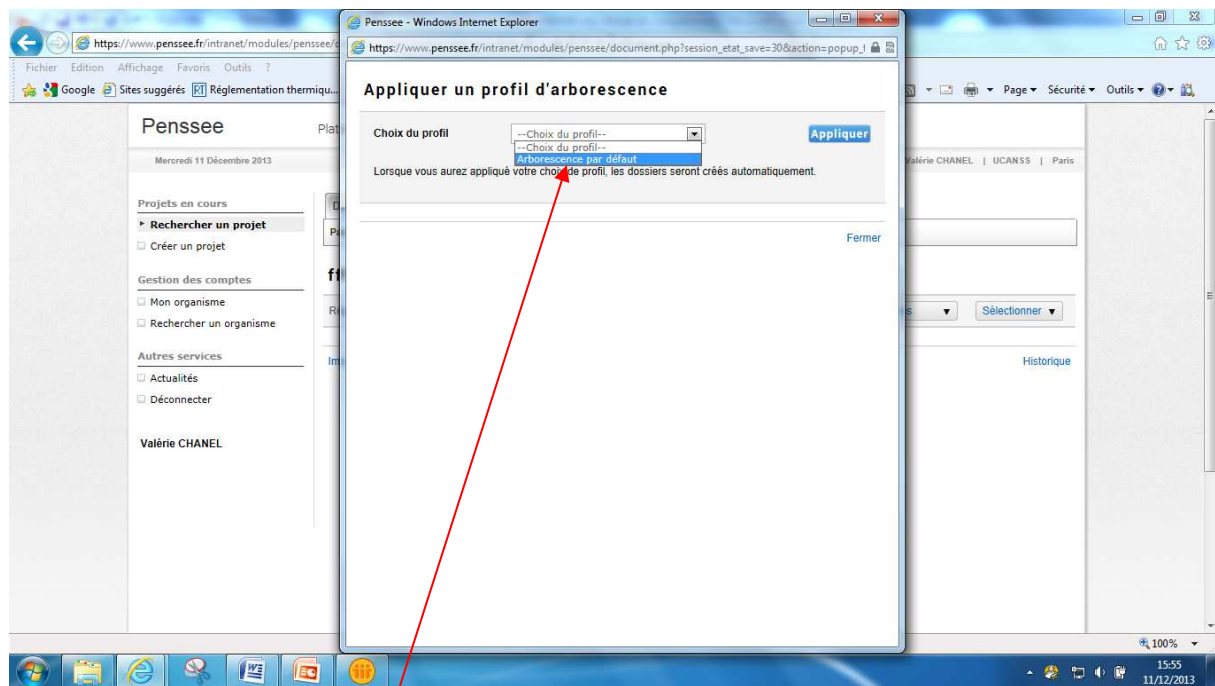
En cas de dépassement des délais contractuels de l'accord-cadre, un mail d'alerte est envoyé aux intervenants.

D/ Armoire numérique

Cet onglet est destiné à stocker les documents constituant le dossier.



Cliquer sur « Ajouter un profil de dossier »



Choisir « arborescence par défaut ».

3 dossiers par défaut apparaissent : Faisabilité, APD et DCE

Appliquer un profil d'arborescence

Choix du profil **Appliquer**

Lorsque vous aurez appliqué votre choix de profil, les dossiers seront créés automatiquement.

Arborescence par défaut

- Faisabilité
- APD
- DCE

Fermer

Cliquer sur appliquer

Il est possible de créer des sous dossiers, d'ajouter des documents etc avec les boutons ci-dessous

fff-0030 TEST - Armoire numérique

Répertoire id-30 Actions Sélectionner

- Faisabilité
- APD
- DCE

[Imprimer la fiche complète](#) [Nouvelle recherche](#) [Historique](#)

Icône pour modifier le projet

Icône pour supprimer le projet et son contenu

Icône pour ajouter un sous dossier

Ajouter des documents dans ce dossier

E/ Dépassement des délais

Il est possible de vérifier visuellement par un code couleur si les délais imposés aux obligés sont respectés

Vert = dans les délais
Rouge = délais dépassés

Dans « recherche d'un projet » :

M01_1848_CT5 -0012	ISOLATION TOITURE AGENCE D'AMBÉRIEU CPAM DE L'AIN	M01_1848 BOURG EN BRESSE / 01000	
M01kkkmmm- 0024	CHANGEMENT DE CHAUDIÈRE CPAM DE L'AIN	M01_1848 BOURG EN BRESSE / 01000	C-preconisations
01CT001-0023	ISOLATION FACADE CPAM DE L'AIN	M01_1848 BOURG EN BRESSE / 01000	E-validation_apd
M60_762-0022	REPLACEMENT DE LA CHAUDIÈRE - BEAUVAIS CPAM DE L'OISE	M60_859 BEAUVAIS / 60000	9-date_paiement_eff
M26FT002- 0029	ISOLATION DE LA TOITURE CPAM DES ARDENNES	M08_845 CHARLEVILLE MÉZIÈRES / 08000	C-preconisations

Dossier dans les délais

L'obligé est en retard pour valider l'APD

Dans instruction

8 - Date de paiement prévue ✓ Date de saisie : 16/11/2013

Date de paiement prévue *

9 - Date de paiement effective Date de saisie : En attente

Date de paiement effective *

Valider

Retard dans le paiement de la facture

VI. ECRANS SPECIFIQUES AUX ADMINISTRATEURS :

Les Caisses Nationales et / ou l'Ucanss pourront créer de nouveaux organismes.

Cliquer sur « rechercher un organisme »

Projets en cours

- Rechercher un projet
- Créer un projet

Gestion des comptes

- Mon organisme
- Rechercher un organisme

Autres services

- Actualités
- Déconnecter**

Test 4 CHANEL

Bienvenue sur Penssee

Plate-forme d'échanges numérique de la sécurité sociale pour les économies d'énergie.

Cliquer sur « ajouter un organisme local »

Rechercher un organisme

Mot-clé	<input type="text"/>			Rechercher
Code RAP	<input type="text"/>	Lot	<input type="text"/>	
Code DIREC	<input type="text"/>	Code Postal	<input type="text"/>	

[Ajouter un organisme local](#)

Votre recherche a trouvé 14 résultat(s) 1

Compléter le masque ci-dessous

Ajouter un nouvel organisme local

Appartient à la caisse	CAISSE NATIONALE D'ASSURANCE MALADIE 1 78 rue scipion 75005 PARIS		
Appartient au réseau	-- Pas de réseau --		
Raison sociale *	<input type="text"/>		
Code RAP	Sigle	<input type="text"/>	
Code DIREC	SIRET	<input type="text"/>	
Adresse *	<input type="text"/>		
Code postal *	Ville *	<input type="text"/>	
Standard	<input type="text"/>		
	<input type="checkbox"/> Désactiver le formatage		
Fax	<input type="text"/>		
	<input type="checkbox"/> Désactiver le formatage		
Email société *	<input type="text"/>		

Valider

Le code DIREC est un code interne à l'UCANSS qui sera renseigné au fil de l'eau par cette dernière.

Cliquer sur l'organisme nouvellement créer et ajouter les interlocuteurs nécessaires comme décrit supra.

CPAM DU RHONE

✉ Coordonnées société [Modifier](#)
CPAM DU RHONE
valerie.chanel@carsat-ra.fr
KJLKJLKJL
69000 LYON

Organisme local
Caisse nationale : CAISSE NATIONALE D'ASSURANCE
MALADIE 1
Dernière mise à jour : **11/12/2013**

Interlocuteurs

Nom - Prénom - Fonction

Coordonnées

[Retour à la recherche](#)

[Ajouter un interlocuteur](#)